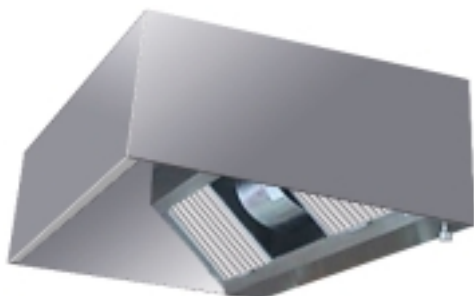


## AQUADYN



Construction en acier inox 18/10 finition "Grade 220".

**FILTRES à chocs 350 x 350 x 14 / 50 mm, tout inox.**

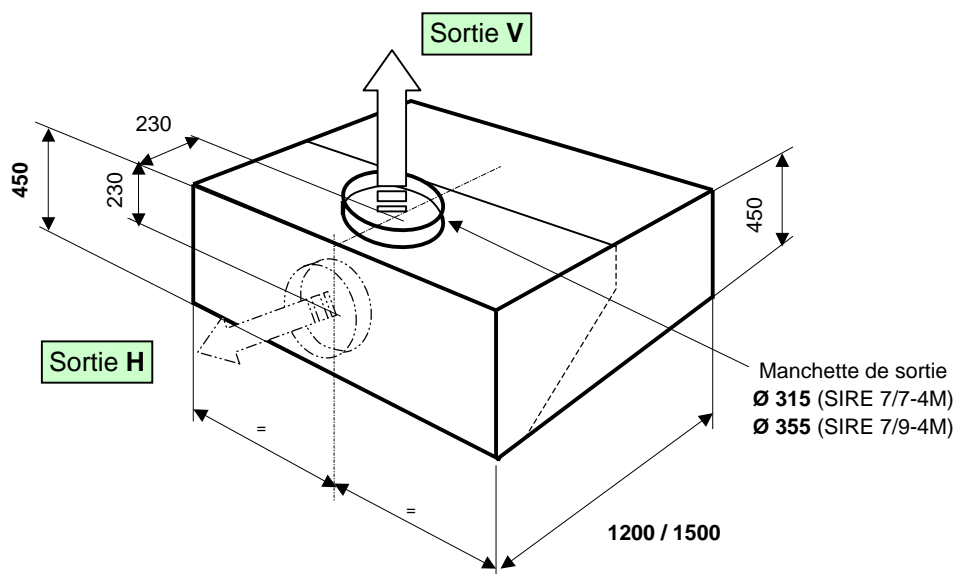
Assemblage des joues par goujons thermosoudés et écrous.

Évacuation des condensats par purge bouchonnée.

**VENTILATEUR rotor extérieur** fixé dans l'axe longitudinal du capteur.

Moteur mono 230 V, P= 320 W, In= 2,2 A, T° air= -20/+40°C, IP 45.

Ensemble livré assemblé, **fourni avec VARIATEUR type SIVE 5.**



| LONGUEUR | TYPE VENTILATEUR | PROFONDEUR 1200 |          | PROFONDEUR 1500 |          |
|----------|------------------|-----------------|----------|-----------------|----------|
|          |                  | Kg              | REF.     | Kg              | REF.     |
| 1000     | SIRE 7/7-4M      | 58              | AD1012.V | 63              | AD1015.V |
|          |                  |                 | AD1012.H |                 | AD1015.H |
| 1500     |                  | 74              | AD1512.V | 81              | AD1515.V |
|          |                  |                 | AD1512.H |                 | AD1515.H |
| 2000     | SIRE 7/9-4M      | 94              | AD2012.V | 102             | AD2015.V |
|          |                  |                 | AD2012.H |                 | AD2015.H |
| 2500     |                  | 111             | AD2512.V | 120             | AD2515.V |
|          |                  |                 | AD2512.H |                 | AD2515.H |
| 3000     |                  | 128             | AD3012.V | 139             | AD3015.V |
|          |                  |                 | AD3012.H |                 | AD3015.H |

Les informations portées sur cette fiche sont fournies à titre d'information, elles ne peuvent engager la responsabilité de la société Servii.



36 rue des Etats Généraux  
78000 VERSAILLES  
(France)

Tel . (33) 01-30-84-28-70

Fax. (33) 01-30-21-48-53

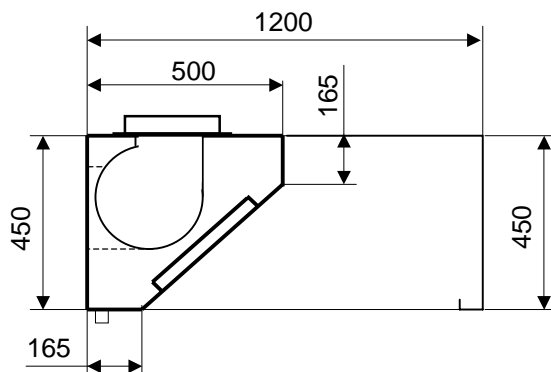
E-mail : [servii@servii.fr](mailto:servii@servii.fr)

<http://www.servii.fr>

## AQUADYN

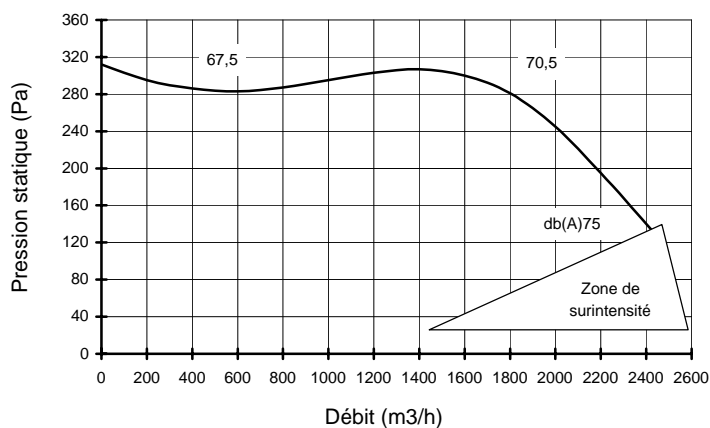
### PROFONDEUR 1200

Longueurs 1000 / 1500



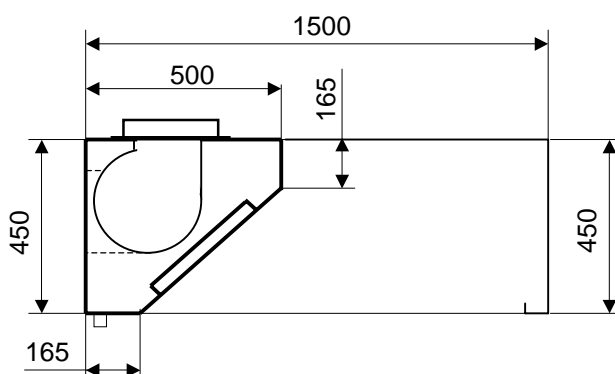
#### Ventilateur SIRE 7/7-4M

Perte de charge minimum : 100 Pa

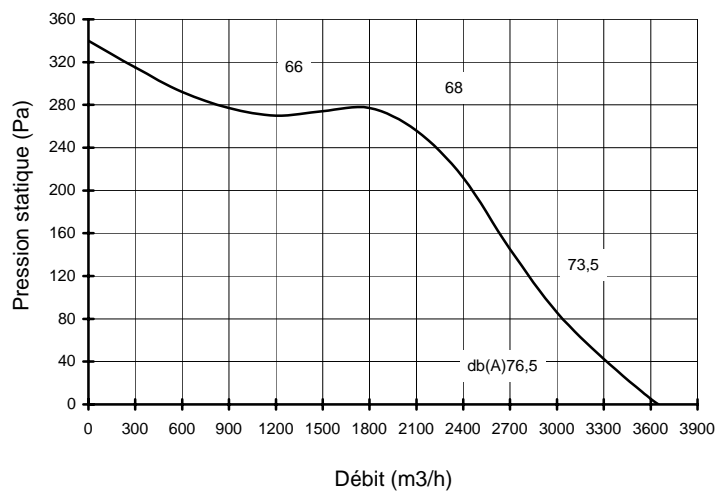


### PROFONDEUR 1500

Longueurs 2000 / 2500 / 3000



#### Ventilateur SIRE 7/9-4M



Les informations portées sur cette fiche sont fournies à titre d'information, elles ne peuvent engager la responsabilité de la société Servii.



36 rue des Etats Généraux  
78000 VERSAILLES  
(France)

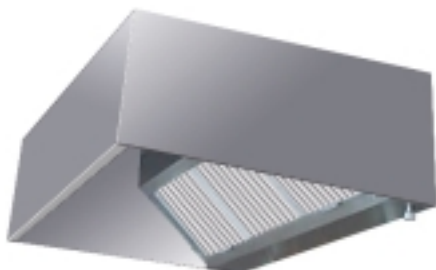
Tel . (33) 01-30-84-28-70

Fax. (33) 01-30-21-48-53

E-mail : [servii@servii.fr](mailto:servii@servii.fr)

<http://www.servii.fr>

## AQUASTAT ADOSSÉE



Construction en acier inox 18/10 finition "Grade 220".

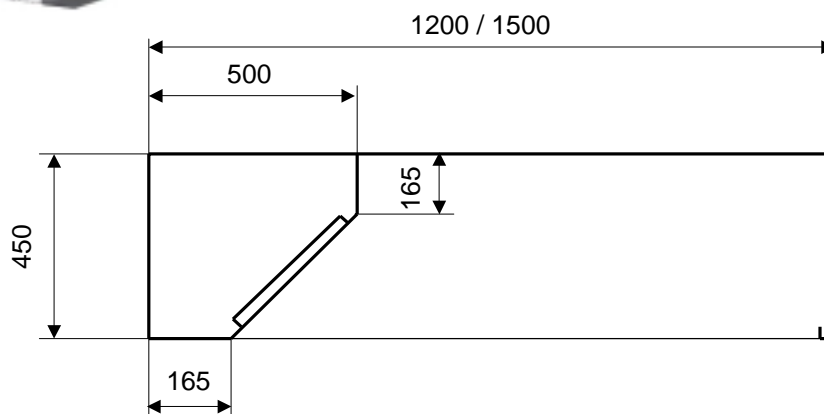
**FILTRES à chocs 350 x 350 x 14 / 50 mm, tout inox.**

Assemblage des joues par goujons thermosoudés et écrous.

Évacuation des condensats par purge bouchonnée.

Ensemble livré assemblé par éléments.

Découpe dans capteur pour extraction à faire par l'installateur.



| LONGUEUR | PROFONDEUR 1200 |         | PROFONDEUR 1500 |         |
|----------|-----------------|---------|-----------------|---------|
|          | Kg              | REF.    | Kg              | REF.    |
| 1000     | 45              | AS1012A | 50              | AS1015A |
| 1500     | 61              | AS1512A | 68              | AS1515A |
| 2000     | 78              | AS2012A | 86              | AS2015A |
| 2500     | 95              | AS2512A | 104             | AS2515A |
| 3000     | 112             | AS3012A | 123             | AS3015A |
| 3500     | 128             | AS3512A | 141             | AS3515A |
| 4000     | 145             | AS4012A | 159             | AS4015A |
| 4500     | 162             | AS4512A | 177             | AS4515A |
| 5000     | 179             | AS5012A | 196             | AS5015A |
| 5500     | 195             | AS5512A | 214             | AS5515A |
| 6000     | 212             | AS6012A | 232             | AS6015A |

Les informations portées sur cette fiche sont fournies à titre d'information, elles ne peuvent engager la responsabilité de la société Servii.



## AQUASTAT CENTRALE



Construction en acier inox 18/10 finition "Grade 220".

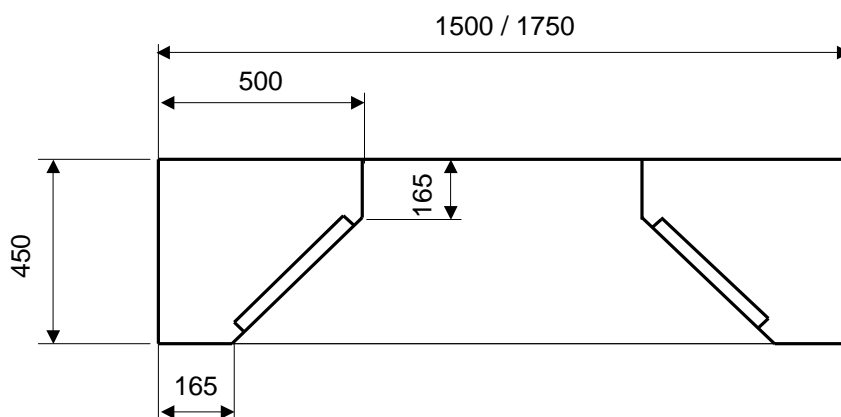
**FILTRES à chocs 350 x 350 x 14 / 50 mm, tout inox.**

Assemblage des joues par goujons thermosoudés et écrous.

Évacuation des condensats par purge bouchonnée.

Ensemble livré assemblé par éléments.

Découpe dans capteur pour extraction à faire par l'installateur.



| LONGUEUR | PROFONDEUR 1500 |         | PROFONDEUR 1750 |         |
|----------|-----------------|---------|-----------------|---------|
|          | Kg              | REF.    | Kg              | REF.    |
| 1000     | 55              | AS1015C | 61              | AS1017C |
| 1500     | 75              | AS1515C | 83              | AS1517C |
| 2000     | 96              | AS2015C | 105             | AS2017C |
| 2500     | 117             | AS2515C | 127             | AS2517C |
| 3000     | 138             | AS3015C | 150             | AS3017C |
| 3500     | 158             | AS3515C | 172             | AS3517C |
| 4000     | 179             | AS4015C | 194             | AS4017C |
| 4500     | 200             | AS4515C | 216             | AS4517C |
| 5000     | 221             | AS5015C | 239             | AS5017C |
| 5500     | 241             | AS5515C | 261             | AS5517C |
| 6000     | 262             | AS6015C | 283             | AS6017C |

Les informations portées sur cette fiche sont fournies à titre d'information, elles ne peuvent engager la responsabilité de la société Servii.



36 rue des Etats Généraux  
78000 VERSAILLES  
(France)

Tel . (33) 01-30-84-28-70

Fax. (33) 01-30-21-48-53

E-mail : [servii@servii.fr](mailto:servii@servii.fr)

<http://www.servii.fr>